

دستورالعمل‌های جمع‌آوری بزاق



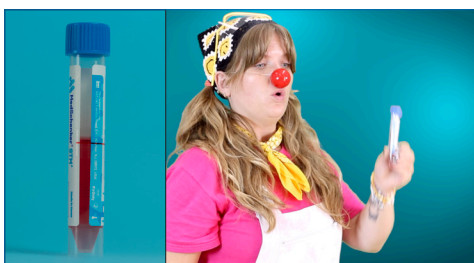
3 آب دهانتان را داخل قیف بریزید: آب دهانتان را به آرامی در داخل قیف بریزید. بزاق دهانتان را بدون بلعیدن، در دهان نگه دارید، سپس در داخل قیف بریزید. برای کمک به ترشح بزاق، به یک چیز خوشمزه یا ترش فکر کنید.



2 کیسه را باز کنید: در کیسه، یک قیف آبی و یک لوله دارای درپوش آبی وجود دارد. داخل لوله مایع وجود دارد. پیچ درپوش آبی را با دقت باز کنید، مواظب باشید مایع بیرون نریزد، و لوله را در حالت ایستاده کنار بگذارید. نوک قیف را در داخل لوله بگذارید.



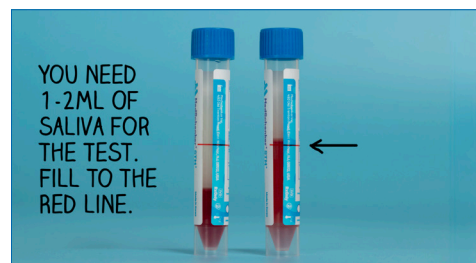
1 زمان بندی: سعی کنید نمونه‌تان را در ساعات صبح پیش از تحویل آن جمع‌آوری کنید. اگر شب قبل جمع‌آوری کردید، تا زمان تحویل، آن را در یخچال نگه دارید. 30 دقیقه پیش از جمع‌آوری نمونه، لطفاً سعی کنید از خوردن، آشامیدن، جویدن آدامس، سیگار کشیدن یا استفاده از سیگار الکترونیکی خودداری کنید.



6 مخلوط کنید: هنگامی که درپوش محکم شد، به آرامی ظرف را 3-5 بار تکان دهید تا محتویات آن مخلوط شود.



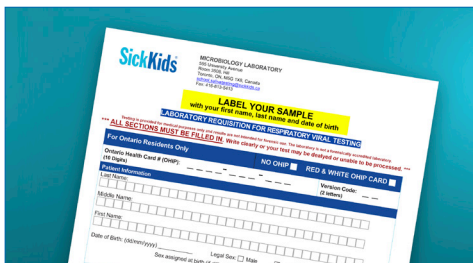
5 قیف را دور بیندازید: قیف را بردارید و آن را در ظرف زباله بیندازید. درپوش آبی را در جای خود روی ظرف ببندید. مطمئن شوید که درپوش محکم پیچانده شده است تا از نشت جلوگیری شود. اگر کودک هستید، از یک بزرگسال کمک بگیرید.



4 تا خط قرمز پر کنید: ظرف را با بزاق کافی پر کنید تا به خط قرمز برسد - این کار ممکن است چند دقیقه طول بکشد. جاب‌های احتمالی در بزاق را نادیده بگیرید، جاب‌ها جزء مقدار مجموع به حساب نمی‌آیند.



9 گذاشتن در کیسه: نمونه بزاق برچسب‌دارتان را دوباره در کیسه پلاستیکی که کیت را در آن دریافت کرده‌اید بگذارید. زیپ کیسه را ببندید. کاغذ تکمیل شده درخواست آزمایشگاه را تا کنید و آن را در پاکت بیرونی کیسه پلاستیکی بگذارید.



8 فرم درخواست را تکمیل کنید: فرم درخواست آزمایشگاه را تکمیل کنید. نام قانونی کامل‌تان را که با نام نوشته شده در کارت سلامت‌تان مطابقت می‌کند، بنویسید.



7 روی لوله برچسب بزنید: نام و نام خانوادگی قانونی‌تان را همراه با تاریخ تولدتان، روی یک برچسب بنویسید. برچسب را به صورت عمودی روی ظرف بچسبانید. توجه داشته باشید که اگر نمونه‌تان برچسب درست نداشته باشد، نمی‌توانیم آن را برای بررسی بپذیریم.

توصیه‌های مربوط به برچسب زدن



لطفاً فرم درخواست را با نوشتن نام قانونی کامل‌تان تکمیل کنید. در حال حاضر، نمی‌توانیم نام‌های ترجیحی را بپذیریم. نام و نام خانوادگی قانونی، همراه با تاریخ تولدتان در فرم درخواست، باید با نام و نام خانوادگی و تاریخ تولد نوشته شده روی برچسب، مطابقت کند. به یاد داشته باشید که روی نمونه‌تان برچسب بزنید. نمونه‌های بدون برچسب را نمی‌توانیم بررسی کنیم.

10 تحویل: کیت‌های بزاق Spit-kit را می‌توانید با گذاشتن در داخل دستگاه سردکن در «محل‌های تحویل کیت بزاق» در مدارس‌تان تحویل دهید. برای دریافت نتایج در روز بعد، نمونه‌تان را پیش از آمدن پیک به مدرسه‌تان تحویل دهید (می‌توانید زمان آمدن پیک را از مسئول مدرسه‌تان بپرسید). اگر در روز جمعه بعد از این که پیک نمونه‌ها را تحویل گرفت ببایید، لطفاً نمونه‌تان را در طول آخر هفته در یخچال نگه دارید و آن را در روز دوشنبه تحویل دهید. این کار برای اطمینان از ثابت ماندن دمای نمونه در طول آخر هفته است.

